



## ESO9 JE JAK TIE OVCE...

KEĎ ICH DOBRE NAKRÍMIM, MÁM POKOJNÉ SPANIE.

### Milan Saloň

je farmář a soukromě hospodařící rolník (SHR). Hospodařit začal v roce 2009. V současné době jeho farma obhospodařuje cca 250 ha luk a pastvin. Má v evidenci cca 500 kusů ovcí.



*„Tak ESO je jak tie ovce... Keď ich dobre nakrímim, tak doja, a do ESA keď všetko natukám, tak sa mi to nestratí a nemusím sa už o to viac starať. Predtým som musel na všetko myslieť a všetko kontrolovať. Teraz si otvorím stránku Udalosti a viem, či môžem ísť na poľovačku, alebo musím krmiť... Problém je len, že dojiť ešte nevie, ale hádam, tu výrobu do toho volajako zaonačime.“  
„Tutajšickobavi, trubi, švici.... ľemeščinehraje, ale i to budze.“*

Milan Saloň SHR, s. r. o.

### JAK TO CELÉ ZAČALO

V roce 2010 se na Slovensku změnilly legislativní podmínky pro registraci dobytka. Kromě jiného bylo nutné začít evidovat každý kus dobytka/skotu zvlášť. Od tohoto data má každý kus přidělené svoje evidenční číslo, které je evidované v databázi Státní veterinární správy a na Ministerstvu hospodářství a regionálního rozvoje. Zemědělská družstva začala

hledat software, který by jim umožnil dokonalou evidenci. Protože Milan Saloň je farmář a soukromě hospodařící rolník (SHR), jeho farma obhospodařuje cca 250 ha luk a pastvin a má v evidenci stádo ovcí cca 500 kusů, vztahovala se tato povinnost i na něho. Z důvodu splnění nových legislativních podmínek oslovil ESO9. ▶

## KAŽDÝ PROJEKT MÁ SVÁ SPECIFIKA

Že se nebude jednat o další „tuctový“ projekt implementace, nám bylo zřejmé hned od začátku. Nejen, že jde o velmi specifickou činnost podnikání, ale pro nás také o poněkud neobvyklou práci v nádherném prostředí východního cípu Slovenska navíc s lidmi, kteří žijí jiným, poklidným tempem

## SMĚNNÝ OBCHOD? NO PROBLEM...

Jedním z klíčových bodů každého obchodního jednání je otázka na cenu. Co to bude stát? Co za to? V tomto případě byla cena jasně daná: „Chalani, keď to všetko zvládnete k mojej spokojnosti, máte u mňa 2 jahňatá...“ Tak tomu se říká výzva, před kterou nestojíme denně. Co si tak matně

## JDEME NA TO...

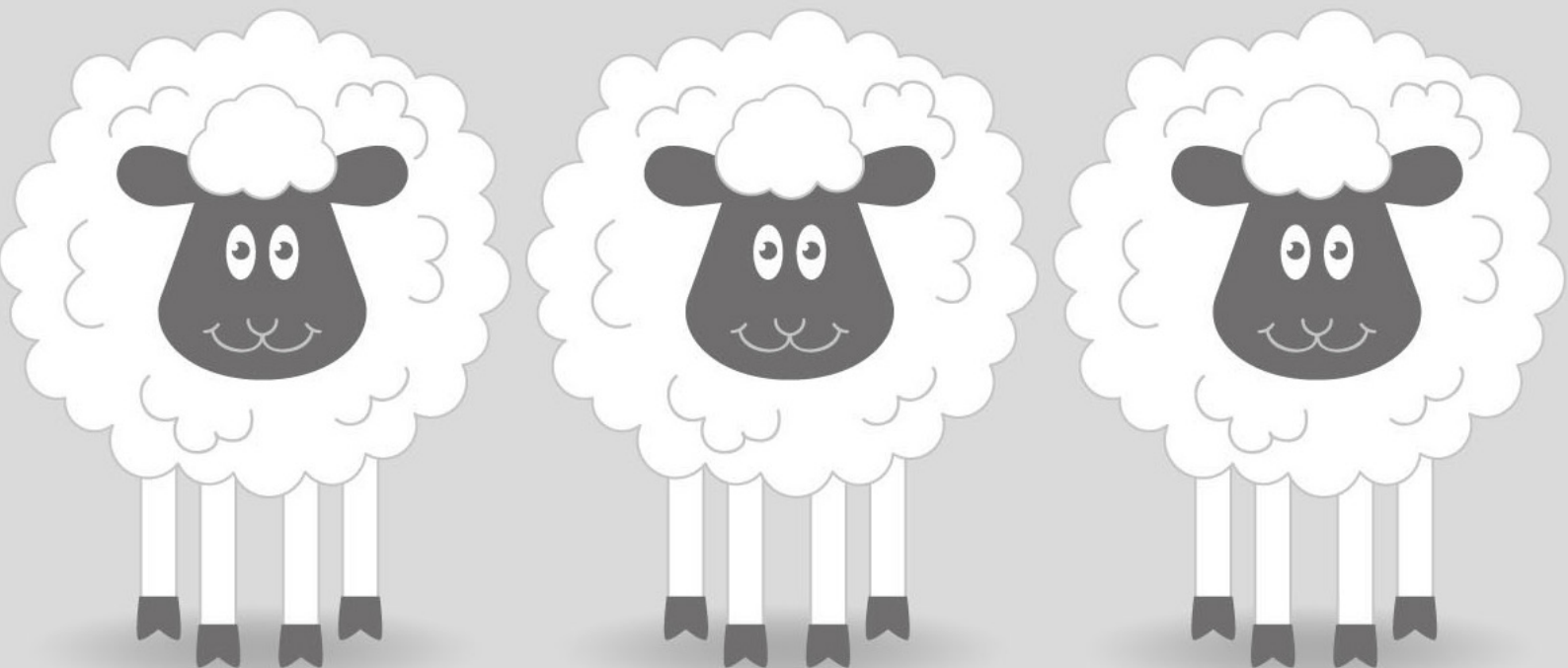
Bylo jasné, že pro realizaci implementace musíme zvolit tu nejlepší edici ESO9 Profi, která umožňuje kdykoli v průběhu podnikání upravovat jednotlivé oblasti a formovat nové požadavky plynoucí jak ze samotného podnikání, tak ze zákonodárných či legislativních podmínek. S ohledem na blížící se letní období (pak není čas se bavit implementací systému) a legislativní povinnosti naplnění zákona byla hlavním požadavkem i rychlost implementace. Integrace dat a informací v systému umožnila automatizaci úkonů každodenní běžné agendy.

Po několika konzultacích jsme usoudili, že jsme schopni bez větších problémů upravit naši aplikaci pro konkrétní potřeby

života. V případě realizace díla se nám plně potvrdily naše ustálené fráze: „Hlavně to musí obě strany bavit.“ A především: „Kde je vůle, je i cesta.“ Daná implementace nás utvrdila zejména v tom, že poskytujeme především službu, která má pomáhat lidem. Samozřejmě, ne zadarmo...

pamatuji z hodin dějepisu, byl směnný obchod (barterový způsob obchodování) široce využíván v koloniální éře, někdy v 18. století třeba mezi britskými koloniemi v Americe, Africe a v Evropě při obchodu s otroky, cukrem a rumem. Ale v dnešní době a s ovceři? Proč, ne...

farmáře. Jen jsme museli trochu zapracovat na názvosloví, například „Sklad“ jsme přejmenovali na „Stádo“. Princip fungování ve stádě je velmi podobný obecnému fungování skladů v ESO9. Přesuny jednotlivých kusů dobytka mezi jednotlivými stády se řeší podobně jako převody mezi jednotlivými sklady. Hlavní přínos nasazení naší aplikace ESO9 vidíme zejména v oblasti evidence jednotlivých kusů dobytka, které pomáhá sledovat a analyzovat tak veškeré obchodní informace, jakož i v samotném napojení aplikace na databázi Státní veterinární správy a Ministerstva hospodářství a regionálního rozvoje.





## DALŠÍ ROZVOJ? PŘESUŇME APLIKACI SE STÁDEM DO NAŠEHO CLOUDU

Pro další fázi rozvoje a bezstarostného provozu je možné napojení na ESO9 Cloud, které by umožnilo v případě potřeby nabídnout jednoduchý vzdálený přístup uživatelům a přinést pružnost celého systému při zachování bezpečnosti dat s minimalizací nákladů na vlastní hardware. Ačkoli od samotné implementace letos uběhlo více než 5 let, stále je

možné rychle a jednoduše rozvíjet další požadavky farmáře, tedy zákazníka. To, že jsme se pustili do (pro nás) zajímavé oblasti, dokládají implementace IS ESO9 i u dalších farmářů. Jednou z posledních implementací podobného modelu byl zákazník našeho partnera – PD Liptovská Osada. Tam už to ale bylo za eura...

## HLAVNÍ PŘÍNOSY NAsAZENÍ IS ESO9 PROFI:

- ▶ Zefektivnění a zvýšení produktivity práce díky jednoduchému workflow.
- ▶ Splnění legislativních podmínek pro registraci dobytka.
- ▶ Vytvoření napojení na evidenční statistiku Databáze státní veterinární správy a Ministerstva hospodářství a regionálního rozvoje.
- ▶ Úspora a snížení nákladů.
- ▶ Zrychlení zpracování dat.
- ▶ Zvýšení celkové konkurenceschopnosti zadavatele.
- ▶ Konzistence a relevance dat.
- ▶ Zvýšení kvality finančního reportingu.
- ▶ Vyhodnocování dat.
- ▶ Automatizace fakturace.
- ▶ Kontroly v ESO9 snížily chybovost obsluhy na minimum.